



E.C.M. s.r.l.

Via dell'Industria, 9/B – 60028 - OSIMO SCALO (AN)

Tel. 071-7819115 Fax 071- 7819415

E-Mail: ecm.srl@tiscali.it

PEC: ecmsrl@pec.ecminfissi.it

Web: www.ecminfissi.it

Capitale Sociale € 25.000,00 i.v.

Reg. Imp. AN e C.F./P.I. 00120000427

- **INFISSI IN ALLUMINIO E PVC**
- **CARPENTERIA IN FERRO**



Osimo Scalo, 26 febbraio 2019



di E.C.M. srl



E.C.M. s.r.l.

Via dell'Industria, 9/B – 60028 - OSIMO SCALO (AN)

Tel. 071-7819115 Fax 071- 7819415

E-Mail: ecm.srl@tiscali.it

PEC: ecmsrl@pec.ecminfissi.it

Web: www.ecminfissi.it

Capitale Sociale € 25.000,00 i.v.

Reg. Imp. AN e C.F./P.I. 00120000427

- **INFISSI IN ALLUMINIO E PVC**
- **CARPENTERIA IN FERRO**



Osimo Scalo, 26 febbraio 2019

“ E.C.M. srl ritiene fondamentale definire con chiarezza i valori e il ruolo sociale con i quali è in grado di contribuire ai processi di coesione, inclusione e sostenibilità complessiva del territorio e delle comunità di riferimento. ”



E.C.M. s.r.l.

Via dell'Industria, 9/B – 60028 - OSIMO SCALO (AN)

Tel. 071-7819115 Fax 071- 7819415

E-Mail: ecm.srl@tiscali.it

PEC: ecmsrl@pec.ecminfissi.it

Web: www.ecminfissi.it

Capitale Sociale € 25.000,00 i.v.

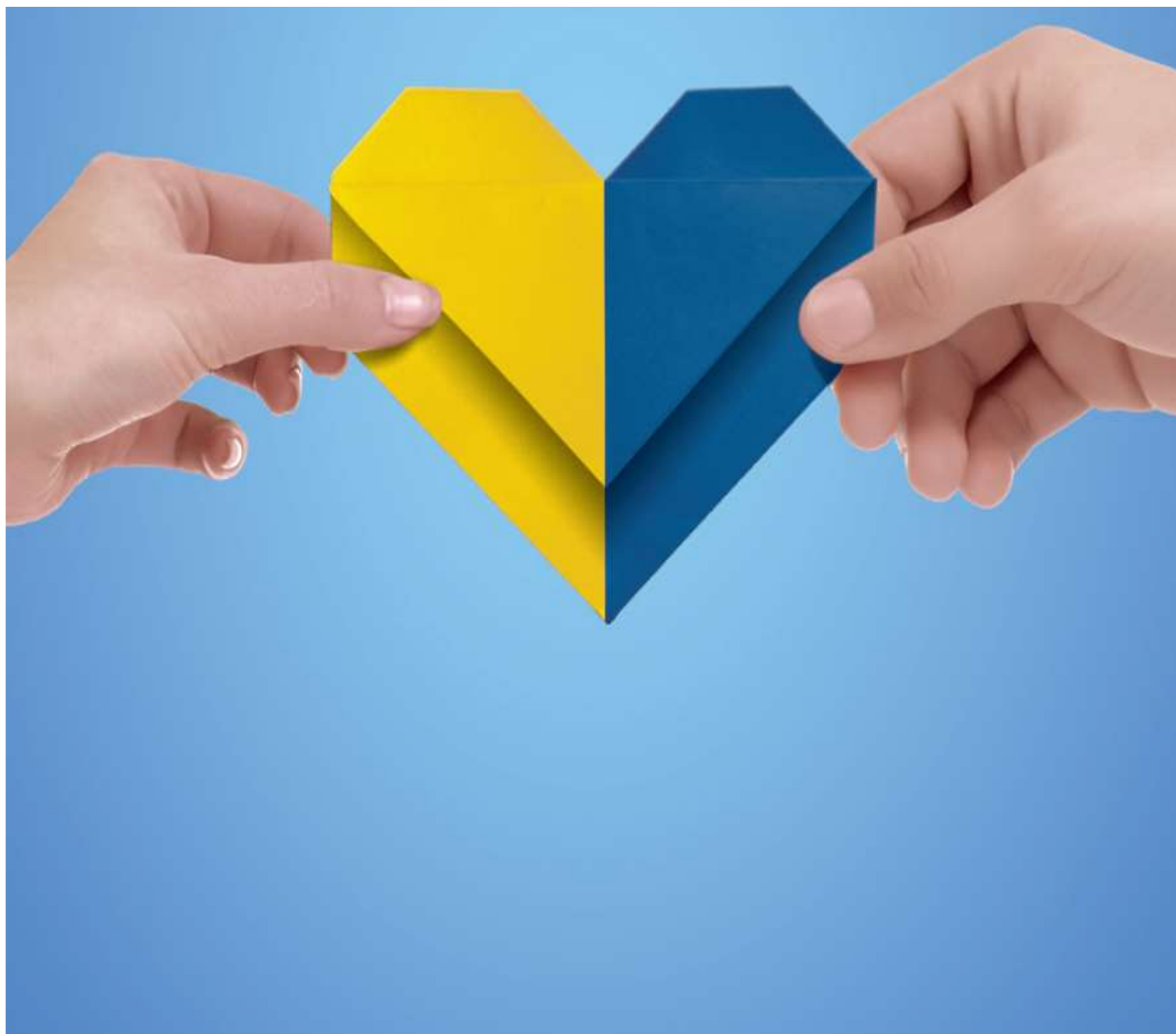
Reg. Imp. AN e C.F./P.I. 00120000427

- **INFISSI IN ALLUMINIO E PVC**
- **CARPENTERIA IN FERRO**



Osimo Scalo, 26 febbraio 2019

Il Codice Etico di E.C.M. srl





E.C.M. s.r.l.

Via dell'Industria, 9/B – 60028 - OSIMO SCALO (AN)

Tel. 071-7819115 Fax 071- 7819415

E-Mail: ecm.srl@tiscali.it

PEC: ecmsrl@pec.ecminfissi.it

Web: www.ecminfissi.it

Capitale Sociale € 25.000,00 i.v.

Reg. Imp. AN e C.F./P.I. 00120000427

- **INFISSI IN ALLUMINIO E PVC**
- **CARPENTERIA IN FERRO**



Osimo Scalo, 26 febbraio 2019

Indice

1.	A chi si rivolge e quando si applica	8
2.	Principi ispiratori	10
3.	Criteri di condotta e rapporti con gli stakeholder	13
3.1	Criteri di condotta	13
3.2	Rapporti con gli investitori e il mercato	16
3.3	Rapporti con pubblica amministrazione, associazioni, comunità	17
3.4	Rapporti con clienti, fornitori e partner	19
3.5	Rapporti con le persone	20
4.	Modalità di attuazione, diffusione e controllo	23
4.1	Conoscenza e osservanza del codice etico	23
4.2	Segnalazioni di violazioni	24
4.3	Sistema sanzionatorio	24
4.4	Approvazione e aggiornamento del codice etico	24

E.C.M. srl:

“**un punto di riferimento per
Pubblica Amministrazione,
famiglie e imprese**”



E.C.M. s.r.l.

Via dell'Industria, 9/B – 60028 - OSIMO SCALO (AN)

Tel. 071-7819115 Fax 071- 7819415

E-Mail: ecm.srl@tiscali.it

PEC: ecmsrl@pec.ecminfissi.it

Web: www.ecminfissi.it

Capitale Sociale € 25.000,00 i.v.

Reg. Imp. AN e C.F./P.I. 00120000427

- **INFISSI IN ALLUMINIO E PVC**
- **CARPENTERIA IN FERRO**



Osimo Scalo, 26 febbraio 2019

La E.C.M. srl è una piccola – media impresa italiana, nel settore dei servizi alla P.A., alle Imprese e alle Famiglie, che ha saputo evolversi nei mercati ed innovare nelle tecnologie, mantenendo saldi i propri valori.

La E.C.M. srl è consapevole, per le dimensioni e l'importanza delle sue attività, di svolgere un ruolo rilevante rispetto al mercato, allo sviluppo economico e al benessere della comunità e delle persone che lavorano o collaborano con lei.

La E.C.M. srl, pertanto, ritiene fondamentale definire con chiarezza i valori e il ruolo sociale con i quali è in grado di contribuire ai processi di coesione, inclusione e sostenibilità del territorio e delle comunità di riferimento.

A tal fine, è stato predisposto il Codice Etico, la cui osservanza è di importanza imprescindibile per l'efficienza, l'affidabilità e la reputazione dell'Azienda stessa.



E.C.M. s.r.l.

Via dell'Industria, 9/B – 60028 - OSIMO SCALO (AN)

Tel. 071-7819115 Fax 071- 7819415

E-Mail: ecm.srl@tiscali.it

PEC: ecmsrl@pec.ecminfissi.it

Web: www.ecminfissi.it

Capitale Sociale € 25.000,00 i.v.

Reg. Imp. AN e C.F./P.I. 00120000427

- **INFISSI IN ALLUMINIO E PVC**
- **CARPENTERIA IN FERRO**



Osimo Scalo, 26 febbraio 2019





E.C.M. s.r.l.

Via dell'Industria, 9/B – 60028 - OSIMO SCALO (AN)

Tel. 071-7819115 Fax 071- 7819415

E-Mail: ecm.srl@tiscali.it

PEC: ecmsrl@pec.ecminfissi.it

Web: www.ecminfissi.it

Capitale Sociale € 25.000,00 i.v.

Reg. Imp. AN e C.F./P.I. 00120000427

- **INFISSI IN ALLUMINIO E PVC**
- **CARPENTERIA IN FERRO**



Osimo Scalo, 26 febbraio 2019

Condivisione



“ **Il Codice Etico:**



E.C.M. s.r.l.

Via dell'Industria, 9/B – 60028 - OSIMO SCALO (AN)

Tel. 071-7819115 Fax 071- 7819415

E-Mail: ecm.srl@tiscali.it

PEC: ecmsrl@pec.ecminfissi.it

Web: www.ecminfissi.it

Capitale Sociale € 25.000,00 i.v.

Reg. Imp. AN e C.F./P.I. 00120000427

- **INFISSI IN ALLUMINIO E PVC**
- **CARPENTERIA IN FERRO**



Osimo Scalo, 26 febbraio 2019

la base di un rapporto di fiducia reciproca “

- 1. A chi si rivolge e quando si applica Il Codice Etico si rivolge agli amministratori, agli organi di controllo, al management, a tutti i dipendenti e coloro che operano, direttamente o indirettamente, stabilmente o temporaneamente, per perseguire gli obiettivi di E.C.M. srl (di seguito: “Destinatari”).**

Il Codice definisce le regole di comportamento da rispettare nell’espletamento delle attività professionali e fornisce le regole di condotta da seguire nei rapporti con i colleghi, i clienti, i fornitori, i partner, le istituzioni pubbliche, le organizzazioni sindacali e tutti gli altri stakeholder con cui la E.C.M. srl si relaziona.

La E.C.M. srl auspica che i propri Stakeholder si riconoscano nei principi su cui si fonda il Codice Etico, che li condividano e li applichino come base per un rapporto di fiducia reciproca.



E.C.M. s.r.l.

Via dell'Industria, 9/B – 60028 - OSIMO SCALO (AN)

Tel. 071-7819115 Fax 071- 7819415

E-Mail: ecm.srl@tiscali.it

PEC: ecmsrl@pec.ecminfissi.it

Web: www.ecminfissi.it

Capitale Sociale € 25.000,00 i.v.

Reg. Imp. AN e C.F./P.I. 00120000427

- **INFISSI IN ALLUMINIO E PVC**
- **CARPENTERIA IN FERRO**



Osimo Scalo, 26 febbraio 2019

Valorizzazione





E.C.M. s.r.l.

Via dell'Industria, 9/B – 60028 - OSIMO SCALO (AN)

Tel. 071-7819115 Fax 071- 7819415

E-Mail: ecm.srl@tiscali.it

PEC: ecmsrl@pec.ecminfissi.it

Web: www.ecminfissi.it

Capitale Sociale € 25.000,00 i.v.

Reg. Imp. AN e C.F./P.I. 00120000427

- **INFISSI IN ALLUMINIO E PVC**
- **CARPENTERIA IN FERRO**



Osimo Scalo, 26 febbraio 2019

2. Principi ispiratori

E.C.M. srl attua e promuove una serie di principi fondamentali – riportati di seguito – che ispirano la cultura, i comportamenti e la modalità di fare impresa dei Destinatari.

Tutti i Destinatari, nell'ambito del proprio ruolo e delle specifiche responsabilità attribuite, sono chiamati ad agire nel rispetto dei principi e dei contenuti del Codice Etico.

Legalità

Il rispetto di tutte le leggi, delle normative applicabili, anche provenienti dalle Autorità di Vigilanza, dalle disposizioni statutarie, del Codice di Autodisciplina e del Codice Etico è condizione imprescindibile per qualsiasi azione, operazione e negoziazione. In nessun modo sono ammessi comportamenti in violazione alle normative vigenti, neanche se effettuati per gli interessi di E.C.M. srl.

E.C.M. srl promuove l'integrità, l'onestà, la correttezza e la leale competizione tra le parti nel raggiungimento di obiettivi sfidanti e nuovi traguardi, impegnandosi a rispettare sempre ogni interlocutore, compresi i concorrenti.

“E.C.M. srl promuove l'integrità, l'onestà, la correttezza e la leale competizione tra le parti.”

Imparzialità ed equità

Nello svolgimento dell'attività e nei rapporti con gli interlocutori, E.C.M. srl opera secondo imparzialità e non ammette alcuna discriminazione diretta o indiretta connessa all'età, al genere, all'orientamento sessuale e all'identità di genere, alla disabilità, allo stato di salute, alla razza o all'origine etnica, alla nazionalità, alle opinioni politiche e alle credenze religiose dei suoi interlocutori.

“E.C.M. srl opera secondo imparzialità e non ammette alcuna discriminazione”

“E.C.M. srl tutela il valore del proprio personale e ne ricerca la soddisfazione”

Rispetto e valorizzazione delle persone

E.C.M. srl tutela il valore del proprio personale e promuove il rispetto dell'integrità psicofisica, morale, culturale della persona e garantisce quella fisica di dipendenti e collaboratori. Lo fa attraverso condizioni di lavoro rispettose della dignità individuale e delle regole comportamentali e mediante ambienti di lavoro sicuri e salubri.

L'Azienda opera per prevenire ogni forma di intimidazione, mobbing o stalking nell'ambiente di lavoro e per impedire atteggiamenti interpersonali ingiuriosi o diffamatori.

E.C.M. srl ricerca la soddisfazione del proprio personale attraverso il sostegno di iniziative finalizzate a ottenere un ambiente di lavoro ispirato dalla motivazione e dal

“E.C.M. srl riconosce e gratifica il contributo di ogni singolo individuo e del lavoro di squadra”



E.C.M. s.r.l.

Via dell'Industria, 9/B – 60028 - OSIMO SCALO (AN)

Tel. 071-7819115 Fax 071- 7819415

E-Mail: ecm.srl@tiscali.it

PEC: ecmsrl@pec.ecminfissi.it

Web: www.ecminfissi.it

Capitale Sociale € 25.000,00 i.v.

Reg. Imp. AN e C.F./P.I. 00120000427

- **INFISSI IN ALLUMINIO E PVC**
- **CARPENTERIA IN FERRO**



Osimo Scalo, 26 febbraio 2019

coinvolgimento, favorendo l'acquisizione di nuove competenze di nuove competenze e in grado di misurare, riconoscere e gratificare il contributo di ogni singolo individuo e del lavoro di squadra.

Trasparenza e completezza

In E.C.M. srl la correttezza, la completezza e la trasparenza delle informazioni costituiscono un asset determinante per consentire agli stakeholder di prendere decisioni autonome e consapevoli.

E.C.M. srl promuove a tutti i livelli una comunicazione trasparente, chiara e completa, adottando forme e contenuti di verificabile veridicità, nonché di immediata comprensione rispetto ai diversi interlocutori.

“E.C.M. srl promuove a tutti i livelli una comunicazione trasparente”

Riservatezza

E.C.M. srl assicura la necessaria riservatezza nella gestione delle informazioni di cui dispone, astenendosi dal comunicare dati riservati, salvo in caso di espressa autorizzazione degli interessati e/o in conformità alle norme vigenti. In ogni caso, tutti i Destinatari devono preservare informazioni e dati riservati (acquisti in relazione all'attività svolta) da qualsiasi utilizzo per scopi non connessi all'attività o per finalità/vantaggi personali o comunque non autorizzati.

“E.C.M. srl assicura la necessaria riservatezza nella gestione delle informazioni”





E.C.M. s.r.l.

Via dell'Industria, 9/B – 60028 - OSIMO SCALO (AN)

Tel. 071-7819115 Fax 071- 7819415

E-Mail: ecm.srl@tiscali.it

PEC: ecmsrl@pec.ecminfissi.it

Web: www.ecminfissi.it

Capitale Sociale € 25.000,00 i.v.

Reg. Imp. AN e C.F./P.I. 00120000427

- **INFISSI IN ALLUMINIO E PVC**
- **CARPENTERIA IN FERRO**



Osimo Scalo, 26 febbraio 2019

Qualità, diligenza e professionalità.

E.C.M. srl si impegna a migliorare costantemente la qualità dei prodotti e servizi offerti alla clientela. Lo svolgimento di ogni attività è improntato al massimo impegno e alla diligenza professionale, nella reciproca consapevolezza che puntare su figure professionali adeguate alle funzioni e alle responsabilità assegnate è il più prezioso presidio della reputazione aziendale.

“Il massimo impegno nell’ottica di un miglioramento costante”

Vicinanza





E.C.M. s.r.l.

Via dell'Industria, 9/B – 60028 - OSIMO SCALO (AN)

Tel. 071-7819115 Fax 071- 7819415

E-Mail: ecm.srl@tiscali.it

PEC: ecmsrl@pec.ecminfissi.it

Web: www.ecminfissi.it

Capitale Sociale € 25.000,00 i.v.

Reg. Imp. AN e C.F./P.I. 00120000427

- **INFISSI IN ALLUMINIO E PVC**
- **CARPENTERIA IN FERRO**



Osimo Scalo, 26 febbraio 2019

3. Criteri di condotta e rapporti con gli stakeholder

E.C.M. srl riconosce e fa propri i seguenti criteri di condotta nello svolgimento delle proprie attività e nei rapporti con gli stakeholder.

3.1 Criteri di condotta

CONFLITTO DI INTERESSI

E.C.M. srl richiede agli amministratori e a tutti i dipendenti di non assumere decisioni e di non svolgere attività (anche nell'esercizio delle proprie funzioni), in conflitto – anche solo potenziale – con gli interessi dell'impresa e dei clienti o comunque in contrasto con i propri doveri d'ufficio.

A titolo esemplificativo e non esaustivo, possono determinare conflitto di interessi le seguenti situazioni:

- ❖ Svolgere una Funzione di Vertice (es. Amministratore, Responsabile di Funzione) e avere interessi economici in comune con fornitori, clienti o concorrenti;
- ❖ Curare i rapporti con i fornitori e svolgere attività lavorativa, anche da parte di un familiare, presso fornitori;
- ❖ Porre in essere operazioni con parti correlate e soggetti collegati (es. trasferimento di risorse, servizi o obbligazioni);
- ❖ Svolgere operazioni personali, anche per interposta persona, in strumenti finanziari per i quali i Destinatari possono avere un interesse in conflitto utilizzando informazioni di carattere confidenziale di cui dispongano in ragione delle loro funzioni, in coerenza con le disposizioni normative vigenti.

“Effettuare scelte consapevoli nel rispetto dei principi etici di E.C.M. srl”

I soggetti di cui sopra si attengono alle disposizioni aziendali in tema di segnalazione e gestione dei conflitti d'interesse.

In caso di dubbi sulla condotta da adottare, i soggetti di cui sopra comunicano formalmente all'Amministratore la situazione che configura un potenziale conflitto d'interesse se dipendente.

Fornitori e partner si dovranno astenere, nei rapporti con E.C.M. srl, dal porre in essere attività, anche occasionali, che possano configurare conflitti con gli interessi di E.C.M. srl. Oppure che possano interferire con la capacità di assumere decisioni coerenti con gli obiettivi aziendali.

In questo senso i fornitori e i partner che si trovino in una situazione di conflitto d'interesse diretto o indiretto (anche solo apparente ed anche se relativa a società controllate) devono dichiararlo formalmente prima di interagire con E.C.M. srl o appena ne vengano a conoscenza, ovvero nel corso di una procedura di affidamento e dell'esecuzione di un contratto, per consentire al management di effettuare scelte consapevoli nel rispetto dei principi etici di E.C.M. srl.



E.C.M. s.r.l.

Via dell'Industria, 9/B – 60028 - OSIMO SCALO (AN)

Tel. 071-7819115 Fax 071- 7819415

E-Mail: ecm.srl@tiscali.it

PEC: ecmsrl@pec.ecminfissi.it

Web: www.ecminfissi.it

Capitale Sociale € 25.000,00 i.v.

Reg. Imp. AN e C.F./P.I. 00120000427

- **INFISSI IN ALLUMINIO E PVC**
- **CARPENTERIA IN FERRO**



Osimo Scalo, 26 febbraio 2019

ANTICORRUZIONE

E.C.M. srl concorre attivamente a prevenire e contrastare tutti gli atti di corruzione. Pertanto non è consentito dare, offrire, promettere, ricevere, accettare, richiedere o sollecitare denaro o altri favori al fine di ottenere o mantenere un indebito vantaggio nello svolgimento delle attività lavorative; ciò indipendentemente dalla circostanza che il destinatario di tale atto sia un pubblico ufficiale o un soggetto privato, e a prescindere dall'effettivo indebito vantaggio eventualmente ottenuto.

“E.C.M. srl concorre attivamente a prevenire e contrastare tutti gli atti di corruzione”

DONI E REGALIE

Atti di cortesia commerciale, come omaggi o forme di ospitalità, sono consentiti esclusivamente se di modico valore, tali da non compromettere l'integrità o la reputazione di una delle parti, in coerenza con eventuali limiti previsti dalle controparti interessate. E non devono poter essere interpretati, da un osservatore imparziale, come finalizzati ad acquisire vantaggi in modo improprio.

È proibita l'accettazione di denaro da persone o aziende che sono o intendono entrare in rapporti di affari con E.C.M. srl. Chiunque riceva proposte di omaggi o trattamenti di favore o di ospitalità non configurabili come atti di cortesia commerciale di modico valore, o la richiesta di essi da parte di terzi, dovrà respingerli e informare immediatamente il proprio responsabile o l'organo del quale è parte.

ANTIRICICLAGGIO E ANTITERRORISMO

E.C.M. srl è costantemente impegnata nel contrastare ogni forma di riciclaggio e di finanziamento al terrorismo, applicando, laddove ritenuto appropriato, le restrizioni definite per le attività aziendali che coinvolgono determinati Paesi, organizzazioni, individui, società o beni. Tutti i Destinatari devono osservare le indicazioni in materia di contrasto al riciclaggio e al finanziamento del terrorismo definiti da Poste Italiane per ridurre al minimo il rischio per il Gruppo, per i dipendenti e per il sistema Paese.

TUTELA DELLA SALUTE, SICUREZZA E AMBIENTE

Le attività di E.C.M. srl sono condotte in conformità agli accordi e agli standard internazionali e alle leggi, ai regolamenti e alle politiche relative alla tutela della salute e della sicurezza dei lavoratori, dell'ambiente e della incolumità pubblica.

E.C.M. srl promuove, nell'ambito delle proprie strutture, un uso razionale delle risorse e un'attenzione alla ricerca di soluzioni innovative anche per garantire il risparmio energetico, a tutela della salvaguardia dell'ambiente.

Ciascun Destinatario, nell'ambito dei propri compiti, partecipa attivamente al processo di prevenzione dei rischi, di salvaguardia dell'ambiente e dell'incolumità pubblica, della tutela della salute e della sicurezza nei confronti di se stesso, dei colleghi e dei terzi. Inoltre siamo tutti chiamati a pro-muovere un migliore utilizzo delle risorse naturali nel rispetto dei richiamati principi etici e di responsabilità sociale.

TUTELA DELLA PRIVACY

E.C.M. srl garantisce la protezione delle informazioni relative a tutti i Destinatari e ai terzi (generate o acquisite all'interno e nelle relazioni d'affari) ed esclude ogni improprio utilizzo, grazie all'adozione



E.C.M. s.r.l.

Via dell'Industria, 9/B – 60028 - OSIMO SCALO (AN)

Tel. 071-7819115 Fax 071- 7819415

E-Mail: ecm.srl@tiscali.it

PEC: ecmsrl@pec.ecminfissi.it

Web: www.ecminfissi.it

Capitale Sociale € 25.000,00 i.v.

Reg. Imp. AN e C.F./P.I. 00120000427

- **INFISSI IN ALLUMINIO E PVC**
- **CARPENTERIA IN FERRO**



Osimo Scalo, 26 febbraio 2019

sistematica di idonee e preventive misure di sicurezza per tutte le banche dati che raccolgono e custodiscono dati personali.

I Destinatari, nell'ambito dei propri compiti, acquisiscono e trattano solo i dati necessari e opportuni allo svolgimento delle proprie attività e comunque in linea con gli standard e le regole di sicurezza definite dall'azienda.



“E.C.M. srl fornisce informazioni chiare e complete, affinché le decisioni degli investitori possano essere basate sulla conoscenza e sulla comprensione di strategie aziendali.”



E.C.M. s.r.l.

Via dell'Industria, 9/B – 60028 - OSIMO SCALO (AN)

Tel. 071-7819115 Fax 071- 7819415

E-Mail: ecm.srl@tiscali.it

PEC: ecmsrl@pec.ecminfissi.it

Web: www.ecminfissi.it

Capitale Sociale € 25.000,00 i.v.

Reg. Imp. AN e C.F./P.I. 00120000427

- **INFISSI IN ALLUMINIO E PVC**
- **CARPENTERIA IN FERRO**



Osimo Scalo, 26 febbraio 2019

3.2 Rapporti con gli investitori e il mercato

VALORE PER GLI INVESTITORI, EFFICIENZA E TRASPARENZA

Nell'ambito delle iniziative volte a massimizzare il valore per gli investitori, garantire l'equo bilanciamento dei poteri e la trasparenza dell'operatività del management, E.C.M. srl definisce, attua e adegua progressivamente un sistema articolato e omogeneo di regole riguardanti la propria struttura organizzativa e i rapporti con gli azionisti, in conformità agli standard più evoluti di Corporate Governance.

E.C.M. srl fornisce informazioni chiare e complete, affinché le decisioni degli investitori possano essere basate sulla conoscenza e sulla comprensione di strategie aziendali, eventi societari, andamento della gestione e della redditività attesa del capitale investito.

E.C.M. srl è costantemente impegnata ad assicurare la comunicazione trasparente, tempestiva e simmetrica delle informazioni - che possono influenzare in maniera rilevante il corso degli strumenti finanziari emessi - agli investitori, agli analisti e al mercato, anche mediante il sito internet aziendale, nel rispetto della normativa applicabile alle società quotate.

A presidio di tale obiettivo e degli standard reputazionali in materia di trasparenza, esaustività, veridicità e comprensione delle comunicazioni con gli investitori e gli altri stakeholder esterni, i rapporti con i mezzi di informazione sono riservati alle funzioni aziendali preposte, che li esercitano in coerenza con le strategie e i principi etici aziendali.





E.C.M. s.r.l.

Via dell'Industria, 9/B – 60028 - OSIMO SCALO (AN)

Tel. 071-7819115 Fax 071- 7819415

E-Mail: ecm.srl@tiscali.it

PEC: ecmsrl@pec.ecminfissi.it

Web: www.ecminfissi.it

Capitale Sociale € 25.000,00 i.v.

Reg. Imp. AN e C.F./P.I. 00120000427

- **INFISSI IN ALLUMINIO E PVC**
- **CARPENTERIA IN FERRO**



Osimo Scalo, 26 febbraio 2019

INFORMAZIONI PRIVILEGIATE

Tutti i Destinatari sono tenuti, nell'ambito dei compiti assegnati, alla corretta gestione delle informazioni privilegiate nonché alla conoscenza e al rispetto delle normative aziendali in tema di market abuse. È vietato porre in essere ogni comportamento atto a costituire, o che possa agevolare, l'abuso di informazioni privilegiate e l'impropria diffusione delle stesse.

3.3 Rapporti con pubblica amministrazione, associazioni, organizzazioni politiche e sindacali, comunità

E.C.M. srl promuove a tutti i livelli forme di dialogo strutturato con le istituzioni, le associazioni e le organizzazioni presenti sul territorio.

RAPPORTI CON AUTORITÀ E ISTITUZIONI PUBBLICHE

Attraverso dipendenti e collaboratori, E.C.M. srl coopera attivamente con le Autorità (di Vigilanza e Giudiziaria) e le istituzioni pubbliche, adottando comportamenti caratterizzati da correttezza, professionalità, collaborazione, trasparenza.

Tali rapporti sono riservati alle funzioni e alle posizioni competenti, in coerenza con il sistema di procure e deleghe nonché nel rispetto della più rigorosa osservanza delle disposizioni di legge e regolamentari, e non possono in alcun modo compromettere l'integrità e la reputazione di E.C.M. srl.

RAPPORTI CON ASSOCIAZIONI E ORGANIZZAZIONI POLITICHE E SINDACALI

I rapporti con associazioni, organizzazioni politiche e sindacali sono ispirati ai principi di correttezza, imparzialità e indipendenza e sono riservati alle funzioni aziendali competenti.

Fatte salve le prerogative sindacali previste dalla normativa di legge e di contratto vigenti, ciascun Destinatario è consapevole che l'eventuale coinvolgimento in attività politiche avviene su base personale, nel proprio tempo libero, a proprie spese ed in conformità con le norme di riferimento; dovrà pertanto chiarire che le eventuali opinioni politiche espresse a terzi sono strettamente personali e non rappresentano, quindi, l'opinione e l'orientamento dell'Azienda stessa.

Nei rapporti con associazioni portatrici di interessi (es. associazioni di categoria, organizzazioni ambientaliste) nessun Destinatario promette o versa somme o beni in natura o altri benefici per promuovere o favorire interessi di E.C.M. srl.

RAPPORTI CON LA COMUNITÀ³

È impegno connaturato all'identità e alla missione di E.C.M. srl assumere un ruolo attivo a sostegno delle necessità del contesto socio – economico in cui opera e della collettività di riferimento. E.C.M. srl promuove – in maniera organica e diffusa – programmi di attività relativi a tematiche di inclusione sociale.

3. Per comunità si intendono cittadini italiani e stranieri che possono avere rapporti con Poste Italiane ed essere influenzati dalla sua attività, organizzazioni no profit - nazionali e internazionali - e associazioni culturali e filantropiche, comunità locali.



E.C.M. s.r.l.

Via dell'Industria, 9/B – 60028 - OSIMO SCALO (AN)

Tel. 071-7819115 Fax 071- 7819415

E-Mail: ecm.srl@tiscali.it

PEC: ecmsrl@pec.ecminfissi.it

Web: www.ecminfissi.it

Capitale Sociale € 25.000,00 i.v.

Reg. Imp. AN e C.F./P.I. 00120000427

- **INFISSI IN ALLUMINIO E PVC**
- **CARPENTERIA IN FERRO**



Osimo Scalo, 26 febbraio 2019

Analogamente, contribuisce alla comunità sia attraverso attività tipiche di business, sia mediante azioni di prossimità non direttamente finalizzate alla creazione di valore economico per l'Impresa, ma indirizzate al soddisfacimento di specifici e documentati bisogni della collettività.

E.C.M. srl realizza iniziative e progetti in grado di apportare benefici alla comunità e in particolare a tutte quelle categorie di persone che vivono in situazioni di disagio a causa delle loro condizioni fisiche, psichiche, familiari, economiche, etniche e sociali.





E.C.M. s.r.l.

Via dell'Industria, 9/B – 60028 - OSIMO SCALO (AN)

Tel. 071-7819115 Fax 071- 7819415

E-Mail: ecm.srl@tiscali.it

PEC: ecmsrl@pec.ecminfissi.it

Web: www.ecminfissi.it

Capitale Sociale € 25.000,00 i.v.

Reg. Imp. AN e C.F./P.I. 00120000427

- **INFISSI IN ALLUMINIO E PVC**
- **CARPENTERIA IN FERRO**



Osimo Scalo, 26 febbraio 2019

3.4 Rapporti con clienti, fornitori e partner

RAPPORTI CON I CLIENTI

L'attenzione al cliente è perseguita con competenza, professionalità, cortesia, trasparenza, correttezza e imparzialità, nella consapevolezza della necessità di garantire la soddisfazione delle aspettative e consolidare la fiducia verso E.C.M. srl. In particolare, E.C.M. srl fornisce un'informazione esauriente e accurata su prodotti e servizi, in modo da consentire scelte consapevoli, rispettando gli impegni assunti ed evitando di creare aspettative improprie.

L'eccellenza dei prodotti e dei servizi offerti e la disponibilità a garantire una risposta immediata e qualificata alle richieste costituiscono gli elementi caratterizzanti e distintivi del rapporto di E.C.M. srl con la clientela.





E.C.M. s.r.l.

Via dell'Industria, 9/B – 60028 - OSIMO SCALO (AN)

Tel. 071-7819115 Fax 071- 7819415

E-Mail: ecm.srl@tiscali.it

PEC: ecmsrl@pec.ecminfissi.it

Web: www.ecminfissi.it

Capitale Sociale € 25.000,00 i.v.

Reg. Imp. AN e C.F./P.I. 00120000427

- **INFISSI IN ALLUMINIO E PVC**
- **CARPENTERIA IN FERRO**



Osimo Scalo, 26 febbraio 2019

RAPPORTI CON I FORNITORI E PARTNER

I rapporti con i fornitori e i partner si svolgono nel rispetto dei criteri di imparzialità, economicità, trasparenza, lealtà, correttezza, evitando situazioni che possano generare vantaggi personali o conflitti di interesse.

La scelta dei fornitori e dei partner viene effettuata nel rispetto dei criteri di trasparenza, liceità, opportunità, efficienza ed economicità. E.C.M. srl garantisce a ogni fornitore pari opportunità e la possibilità di competere nelle procedure di affidamento, escludendo trattamenti di favore.

I fornitori e i partner partecipanti alle procedure di affidamento sono tenuti al rispetto della normativa in materia di concorrenza, sia comunitaria che nazionale, astenendosi da comportamenti anticoncorrenziali o comunque non etici e contrari alle regole a tutela della concorrenza.

In tale ottica, E.C.M. srl promuove l'adozione di standard etici di comportamento da parte dei propri fornitori, anche incentivando il conseguimento di certificazioni quali, a titolo esemplificativo e non esaustivo, quelle di qualità (ISO 9001).

3.5 Rapporti con le persone

TUTELA DEI DIRITTI E DELLA DIGNITÀ

E.C.M. srl sostiene e diffonde a tutti i livelli il rispetto dei diritti umani, quale presupposto irrinunciabile per la costruzione di società fondate sui principi di uguaglianza, solidarietà e per la tutela dei diritti civili, politici, sociali, economici e culturali e dei diritti cosiddetti di terza generazione (diritto all'autodeterminazione, alla pace, allo sviluppo e alla salvaguardia dell'ambiente).

Sono inoltre osservati e attivamente promossi il riconoscimento e la salvaguardia della dignità, della libertà e dell'uguaglianza degli esseri umani, la tutela del lavoro, della salute, della sicurezza e dell'ambiente.

E.C.M. srl promuove la lealtà, la correttezza e il rispetto nei rapporti tra i dipendenti, a prescindere dai livelli di responsabilità, fermi restando i ruoli e le diverse funzioni aziendali.

E.C.M. srl si impegna a prendersi cura dei propri dipendenti favorendone lo sviluppo personale e professionale, con iniziative per accrescerne le capacità e le competenze.

A tutti i dipendenti sono garantite pari opportunità di formazione e di crescita professionale, in linea con i criteri di merito e i risultati conseguiti.

La selezione delle persone è effettuata sulla base delle professionalità e delle competenze rispetto alle esigenze aziendali e garantendo pari opportunità, evitando qualsiasi forma di discriminazione o favoritismo.

AMBIENTE DI LAVORO, DIVERSITÀ E INCLUSIONE

E.C.M. srl garantisce un ambiente di lavoro libero da ogni forma di discriminazione o molestia, promuove l'inclusione e tutela le diversità tra i propri collaboratori. E tutto nella convinzione che la cooperazione tra persone portatrici di culture, prospettive ed esperienze differenti costituisca un elemento fondamentale per l'acquisizione e lo scambio reciproco di nuove competenze e per la gratificazione del contributo di ogni singolo individuo.



E.C.M. s.r.l.

Via dell'Industria, 9/B – 60028 - OSIMO SCALO (AN)

Tel. 071-7819115 Fax 071- 7819415

E-Mail: ecm.srl@tiscali.it

PEC: ecmsrl@pec.ecminfissi.it

Web: www.ecminfissi.it

Capitale Sociale € 25.000,00 i.v.

Reg. Imp. AN e C.F./P.I. 00120000427

- **INFISSI IN ALLUMINIO E PVC**
- **CARPENTERIA IN FERRO**



Osimo Scalo, 26 febbraio 2019

SALUTE E SICUREZZA SUL LUOGO DI LAVORO

E.C.M. srl considera che vivere e lavorare in un ambiente salubre, protetto e sicuro sia presupposto necessario per il benessere e la soddisfazione di ogni persona sul lavoro. Per questo contrasta il fenomeno infortunistico e le malattie professionali attraverso l'implementazione, la corretta attuazione e il mantenimento di sistemi di gestione della sicurezza sul lavoro conformi ai requisiti e agli standard internazionali, alle leggi, ai regolamenti e alle politiche nazionali.

I Destinatari devono astenersi dal compiere azioni capaci di mettere a repentaglio la salute e la sicurezza propria e di terzi.





E.C.M. s.r.l.

Via dell'Industria, 9/B – 60028 - OSIMO SCALO (AN)

Tel. 071-7819115 Fax 071- 7819415

E-Mail: ecm.srl@tiscali.it

PEC: ecmsrl@pec.ecminfissi.it

Web: www.ecminfissi.it

Capitale Sociale € 25.000,00 i.v.

Reg. Imp. AN e C.F./P.I. 00120000427

- **INFISSI IN ALLUMINIO E PVC**
- **CARPENTERIA IN FERRO**



Osimo Scalo, 26 febbraio 2019

TUTELA DEL PATRIMONIO AZIENDALE

Gli asset aziendali rappresentano un valore fondamentale per favorire l'innovazione e l'eccellenza dei prodotti e dei servizi offerti.

A tal fine, ciascun Destinatario è responsabile della protezione e della conservazione dei beni aziendali, materiali e immateriali, avuti in affidamento per espletare i propri compiti, nonché del loro utilizzo in modo conforme alle politiche aziendali. In particolare, ciascun Destinatario evita utilizzi impropri dei beni aziendali che possano essere causa di danno o di riduzione di efficienza, o comunque in contrasto con l'interesse dell'azienda.

I Destinatari sono chiamati ad astenersi da qualsiasi utilizzo dei sistemi informatici aziendali o dei social network che possa rappresentare violazione delle leggi vigenti, offesa alla libertà, all'integrità e alla dignità delle persone. Oppure che possa comportare indebite intrusioni o danni a sistemi informatici altrui anche in conformità a quanto espresso nelle politiche di sicurezza aziendale.

E.C.M. srl attua, inoltre, ogni sforzo utile per promuovere iniziative e la cultura della cybersecurity in azienda e nel contesto sociale.

VIOLENZE, MOLESTIE E MOBBING

E.C.M. srl promuove il benessere organizzativo delle sue persone nei suoi vari aspetti, sostenendo un ambiente sereno in cui i rapporti interpersonali siano improntati alla correttezza, all'eguaglianza e al reciproco rispetto della libertà e della dignità della persona. In particolare, si impegna a stabilire misure che tutelino l'integrità fisica e morale dei lavoratori, contrastando pratiche che violino la loro dignità come le violenze, il mobbing e le molestie, anche di natura psicologica.

A tal fine tutti i Destinatari contribuiscono personalmente alla costruzione e al mantenimento di un clima di rispetto reciproco, mostrando attenzione verso i colleghi e alla sensibilità di ciascuno, in un clima di collaborazione e di aiuto.

ABUSO DI SOSTANZE ALCOLICHE, STUPEFACENTI E DIVIETO DI FUMO

Allo scopo di consolidare un clima di reciproco rispetto e responsabilità tra le persone, Poste Italiane stabilisce per tutti i Destinatari il divieto di:

- ❖ „„consumare, offrire, distribuire o cedere a qualsiasi titolo sostanze alcoliche, sostanze stupefacenti o sostanze di effetto analogo durante la prestazione lavorativa e/o nei luoghi di lavoro;
- ❖ „ fumare nei luoghi di lavoro, fatta eccezione per le eventuali aree riservate.



E.C.M. s.r.l.

Via dell'Industria, 9/B – 60028 - OSIMO SCALO (AN)

Tel. 071-7819115 Fax 071- 7819415

E-Mail: ecm.srl@tiscali.it

PEC: ecmsrl@pec.ecminfissi.it

Web: www.ecminfissi.it

Capitale Sociale € 25.000,00 i.v.

Reg. Imp. AN e C.F./P.I. 00120000427



- **INFISSI IN ALLUMINIO E PVC**
- **CARPENTERIA IN FERRO**

Osimo Scalo, 26 febbraio 2019



4. Modalità di attuazione, diffusione e controllo

E.C.M. srl vigila sull'osservanza del Codice Etico, predisponendo adeguati strumenti e procedure di informazione, prevenzione e controllo, assicurando altresì la trasparenza delle operazioni e dei comportamenti posti in essere e intervenendo, se necessario, con azioni correttive.

4.1 Conoscenza e osservanza del Codice Etico

Ad ogni Destinatario è richiesta la conoscenza dei principi e dei contenuti del Codice Etico nonché delle procedure di riferimento che regolano le funzioni svolte e le responsabilità ricoperte.



E.C.M. s.r.l.

Via dell'Industria, 9/B – 60028 - OSIMO SCALO (AN)

Tel. 071-7819115 Fax 071- 7819415

E-Mail: ecm.srl@tiscali.it

PEC: ecmsrl@pec.ecminfissi.it

Web: www.ecminfissi.it

Capitale Sociale € 25.000,00 i.v.

Reg. Imp. AN e C.F./P.I. 00120000427

- **INFISSI IN ALLUMINIO E PVC**
- **CARPENTERIA IN FERRO**



Osimo Scalo, 26 febbraio 2019

L'attuazione del Codice Etico dipende dall'impegno e dalla responsabilità di tutti, attraverso la piena consapevolezza dei contenuti del presente documento e dei valori che lo hanno ispirato. Si richiede, infatti, a tutti i Destinatari di:

- ❖ „„prendere visione del Codice;
- ❖ „„comprendere i principi e le regole di condotta in esso esplicitati;
- ❖ „„rivolgersi agli organi preposti alla diffusione, sensibilizzazione ed osservanza del Codice Etico per ottenere consigli circa l'applicazione del Codice stesso;
- ❖ „„osservare il Codice Etico e contribuire attivamente alla sua concreta applicazione, anche segnalando eventuali comportamenti di dubbia conformità.

E.C.M. srl garantisce ai Destinatari la possibilità di accedere e consultare con facilità il Codice Etico presso i portali web aziendali.

A tal fine, E.C.M. srl è impegnata a dare la massima diffusione del Codice Etico verso i Destinatari anche grazie a iniziative di formazione/informazione finalizzate alla condivisione dei contenuti del Codice e a creare consapevolezza sui principi e le regole di condotta per l'attività quotidiana e sulle modalità di attuazione.

“L'attuazione del Codice Etico dipende dall'impegno e dalla responsabilità di tutti. ”

4.2 Segnalazioni di violazioni

E.C.M. srl, al fine di far emergere casi anomali o presunti illeciti, mette a disposizione dei Destinatari o di altri soggetti terzi aventi rapporti e relazioni d'affari con E.C.M. srl (ad esempio clienti), canali di comunicazione (cd. Whistleblowing) idonei a garantire la ricezione e gestione delle segnalazioni circostanziate di condotte rilevanti fondate su elementi di fatto precisi e concordanti e la tutela del segnalante in linea con la normativa vigente.

Tali canali sono disponibili nelle pagine dedicate del sito web istituzionale di E.C.M. srl, che ne disciplinano altresì le modalità.

Il Comitato Etico è preposto alla ricezione e gestione delle segnalazioni.

4.3 Sistema sanzionatorio

La violazione del Codice Etico lede il rapporto di fiducia instaurato con E.C.M. srl e può portare all'attivazione di azioni legali e all'adozione di provvedimenti, nei confronti dei Destinatari, in coerenza con le disposizioni di legge e con i previsti regimi contrattuali.

Nei casi in cui vengano accertate presunte violazioni dei principi contenuti nel Codice, il Comitato Etico sottopone tali casi all'attenzione della funzione aziendale ovvero degli organi sociali competenti.

4.4 Approvazione e aggiornamento del Codice Etico

Il Codice Etico è adottato con delibera del Consiglio di Amministrazione, che provvede altresì ad approvare i successivi aggiornamenti.



E.C.M. s.r.l.

Via dell'Industria, 9/B – 60028 - OSIMO SCALO (AN)

Tel. 071-7819115 Fax 071- 7819415

E-Mail: ecm.srl@tiscali.it

PEC: ecmsrl@pec.ecminfissi.it

Web: www.ecminfissi.it

Capitale Sociale € 25.000,00 i.v.

Reg. Imp. AN e C.F./P.I. 00120000427

- **INFISSI IN ALLUMINIO E PVC**
- **CARPENTERIA IN FERRO**



Osimo Scalo, 26 febbraio 2019

E.C.M. S.r.l.

Sede Legale in Osimo Scalo (Ancona) – Via dell'Industria, n. 9/b
Capitale sociale € 25.000,00 interamente versato
Codice Fiscale e Registro delle Imprese di Ancona n. 00120000427
R.E.A. di Ancona n. 92115
Partita I.V.A. n. 00120000427

Progetto a cura di
Ufficio Comunicazione
di
E.C.M. srl

Luglio 2018

Questo documento è consultabile anche sul sito web
www.ecminfissi.it